

Proposta de REN

Município de Grândola
2013 - Março

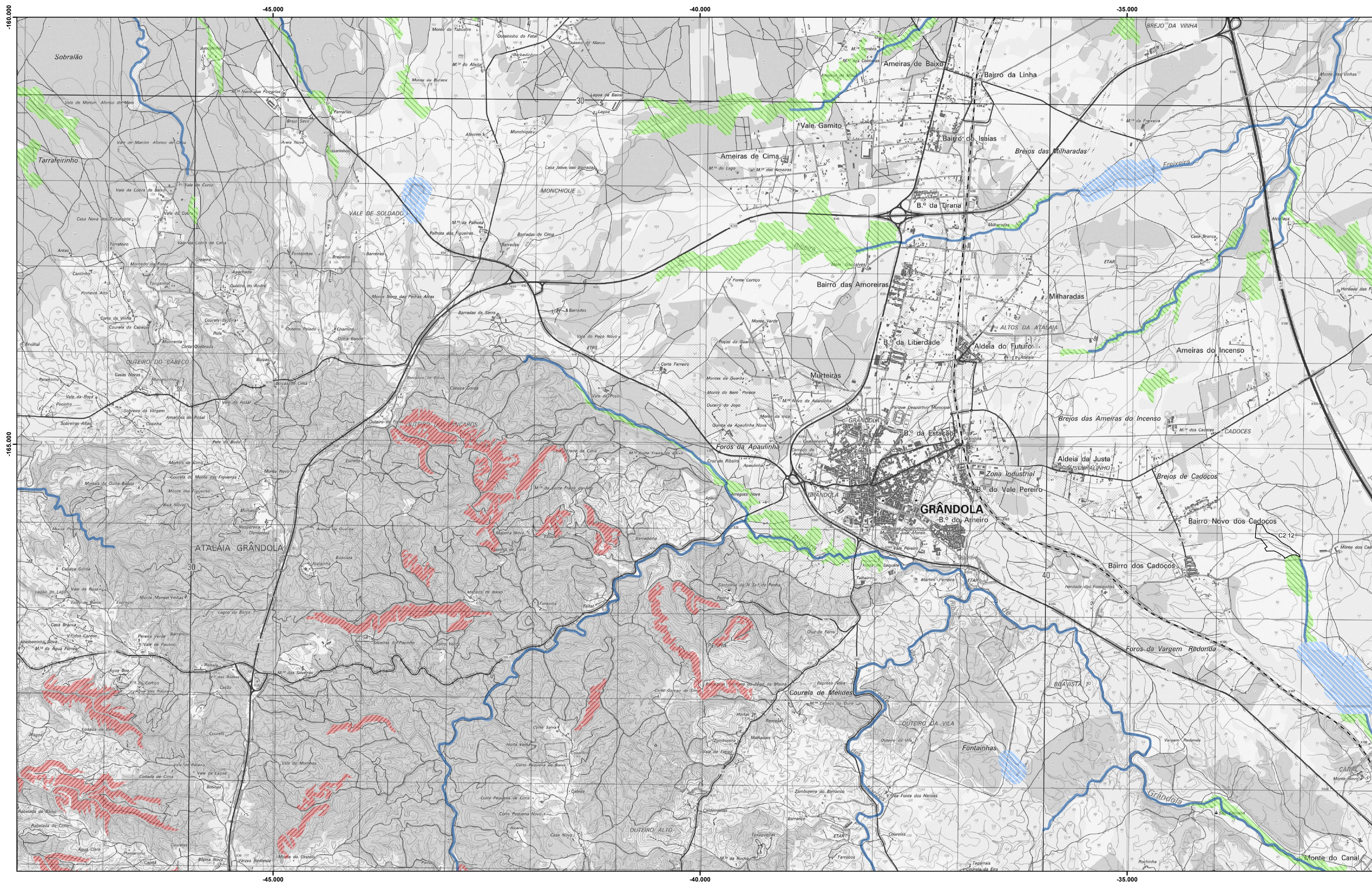
Carta Militar de Portugal
nº 495

454				
465	466			
	475			
	484	485	486	
	494	495	496	497
	505	506	507	508
		517	518	

Sistema de referência PT-TM06 / ETRS89
Base cartográfica: Carta Militar de Portugal
Série M888, escala 1/25 000



1:25.000



Legenda

--- Limite de Concelho □ A excluir da REN

Áreas de protecção do litoral

- Faixa marítima de protecção costeira
- Praias
- Restingas
- Sapais
- Dunas costeiras e dunas fósseis
- Arribas e respetivas faixas de protecção
- Águas de transição
- Zonas de protecção das águas de transição

Áreas de prevenção de riscos naturais

- Zonas ameaçadas pelas cheias não classificadas como zonas adjacentes nos termos da Lei da Titularidade dos Recursos Hídricos
- Áreas de instabilidade de vertentes

Áreas relevantes para a sustentabilidade do ciclo hidrológico terrestre

- Cursos de água e respetivos leitos e margens
- Lagoas e lagos e respetivos leitos, margens e faixas de protecção
- Albufeiras que contribuem para a conectividade e coerência ecológica da REN, bem como os respetivos leitos, margens e faixas de protecção
- Áreas estratégicas de protecção e recarga de aquíferos